

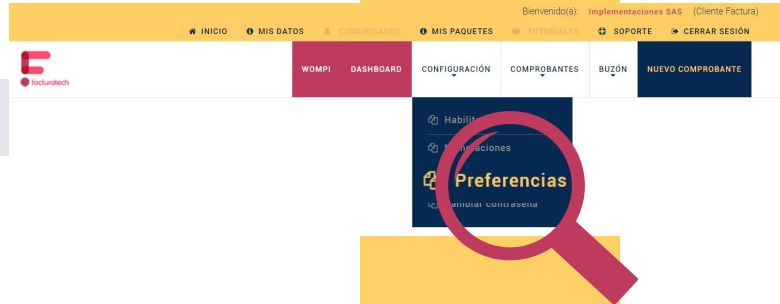
# Manual de autogestión para CONFIGURAR PREFERENCIAS

Sigue de manera atenta, uno a uno los siguientes pasos

Dentro de la plataforma Facturatech, de manera opcional, puedes personalizar el formato PDF de tus comprobantes electrónicos, para ello:

## 01.

Ingresar a Configuración – Preferencias.



## 02.

Del lado derecho, en la sección generales, da clic en seleccionar archivo y la plataforma te va a permitir rastrear en tu equipo de cómputo el logotipo de tu empresa en formato JPG o PNG.

### GENERALES

Logo:

Sin archivos ...leccionados

Le recomendamos una imagen de 280 pixeles de ancho y formato JPG

## 03.

En el apartado Facturación, si lo necesitas:

- A.** Colocar un tope de ingresos máximo de facturación anual, en caso de que tengas alguno.
- B.** Por otra parte, en decimales a utilizar, puedes configurar el número de decimales que deseas se vea reflejado en las cantidades de tu factura.

Recuerda que la DIAN estipula que como mínimo todas las cantidades se deben reflejar con dos decimales.

### FACTURACION

Tope máximo acumulado anual permitido en \$ de Facturación:

**Nota:** 0 (cero) indefinido

Decimales a utilizar

Número de decimales que se visualizarán en su comprobante

# Manual de autogestión para CONFIGURAR PREFERENCIAS

Sigue de manera atenta, uno a uno los siguientes pasos

## 04.

En la sección Plantilla de Factura puedes revisar y seleccionar alguna de las plantillas en formato PDF que tenemos disponibles para dar imagen a tus comprobantes.

### PLANTILLA DE FACTURA

Seleccione la plantilla a utilizar en la impresión de sus facturas

Seleccione...\*

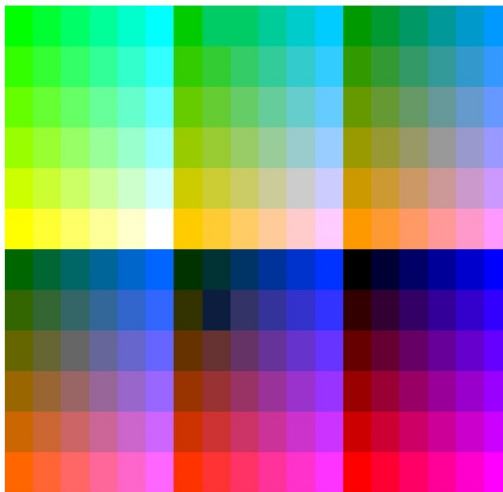
- Seleccione...
- Default
- Conservador
- Moderno
- Media Carta
- Dinámico
- Formal
- Exportación
- Hotelería
- SURA
- Plantilla Extensiones
- Anestesiólogos
- Ticket 80mm
- Sector Petrolero
- Exportación 2
- Salud (Copago)
- Restaurantes (Propina)
- Nombre de Unidad
- Notarias
- Default 2

## 05.

Una vez seleccionado el formato, del lado izquierdo con ayuda de las dos gamas de colores podrás seleccionar un color principal y un color secundario que predomine en el formato elegido previamente.

### PREFERENCIAS DE COLORES PARA ARCHIVOS PDF

TODO CON MAYUSCULAS Y SIN ACENTOS



Color principal #103E87\*



Color secundario #ffc666\*

# Manual de autogestión para CONFIGURAR PREFERENCIAS

Sigue de manera atenta, uno a uno los siguientes pasos

## 06.

La configuración de la plantilla hace referencia a toda la información adicional que necesites que aparezca en el formato PDF de tu comprobante:

- A.** Si lo necesitas, coloca el slogan de tu empresa.
- B.** Si utilizas la plantilla con el nombre dinámico o formal puedes agregar un segundo logotipo en la parte superior del formato PDF. Puedes agregar tres leyendas fijas en tus documentos:
- C.** En la leyenda encabezado, te recomendamos que agregues información de contacto adicional de tu empresa, en caso de que lo necesites.
- D.** La leyenda de impuestos, como su nombre lo dice, te permite agregar toda la información adicional referente a tus obligaciones o responsabilidades tributarias.
- E.** Al centro del formato, puedes agregar un tercer logotipo como marca de agua, en el apartado con el mismo nombre.
- F.** Para finalizar, la leyenda del pie de página te puede servir, por ejemplo, para colocar información fija que necesites en tu factura.

CONFIGURACIÓN DE PLANTILLA

Escriba los textos que desea que se muestren en el formato PDF ↶ **A**

Slogan:

Esta leyenda será mostrada debajo de la razón social.

Logo 2 Encabezado: ↶ **B**

Seleccionar archivo Sin archivos ..leccionados

El logo será mostrado en el encabezado (junto al logo principal). (Sólo aplica para plantillas Dinámico y Formal)

Encabezado: ↶ **C**

Esta leyenda será mostrada debajo del logo y datos fiscales. Max. 500 caracteres.

Leyenda impuestos: ↶ **D**

Esta leyenda será mostrada encima de la leyenda de resolución de numeración Max. 100 caracteres. ↶ **E**

Marca de agua (Le recomendamos una imagen de 400px de ancho):

Seleccionar archivo Sin archivos ..leccionados

La marca de agua se mostrará en el cuerpo del documento.

Pie de página: ↶ **F**

Esta leyenda será mostrada en el pie de página del documento. Max. 800 caracteres.

Firma (Le recomendamos una imagen de 150 pixeles de ancho):

Seleccionar archivo Sin archivos ..leccionados

Se mostrará en la plantilla PDF, (Sólo aplica para plantilla de anestesiólogos)

\*Requerido

## 07.

Del lado izquierdo de tu pantalla, habilita las casillas que consideres necesarias para la visualización del PDF.

### Dígito Verificador Adquiriente

¿Desea mostrar el dígito verificador del adquiriente en el PDF?

### Prefijo y folio de Comprobante y de Resolución

¿Desea separar el prefijo del folio? (Aplica en leyenda de resolución, Prefijo y Folio del comprobante en la representación gráfica (PDF))

### Mandante en la representación gráfica (PDF)

¿Desea mostrar el NIT del mandante en la representación gráfica?

# Manual de autogestión para CONFIGURAR PREFERENCIAS

Sigue de manera atenta, uno a uno los siguientes pasos

## 08.

Si realizas algún cambio como los antes mencionados, para finalizar, solo da clic en Actualizar Preferencias.

Actualizar Preferencias

## 09.

La plataforma te mostrará el siguiente mensaje que indica que a partir de ese momento, todos tus comprobantes se van a emitir con el diseño que acabas de personalizar.

### Preferencias

Regresar

✓ Preferencias registradas exitosamente.

Podrás visualizar el formato que personalizaste, cuando generes tu comprobante desde la opción ver prefectura.

En caso de necesitar algún otro cambio, puedes regresar a esta sección las veces que sea necesario.



Si tienes dudas o necesitas soporte llámanos

Medellín: (604) 609 00 04 Bogotá: (601) 485 08 51 Cali: (602) 389 60 00

Para ver el video tutorial visita  
nuestra plataforma / sección TUTORIALES